

Contact : Richard GUILLANDE  
SIGNALERT sarl  
Téléphone : +33(0)145 46 93 15  
Mobile : +33(0)6 82 68 91 92  
Email : signalert@orange.fr

7 rue Danton  
Montrouge, 92120  
France  
[www.signalert.eu](http://www.signalert.eu)



# COMMUNIQUE DE PRESSE

## AUTONOMISATION ET PREPARATION DU CITOYEN FACE AU RISQUES NATURELS, INDUSTRIELS, AUX IMPACTS DU CHANGEMENT CLIMATIQUE ET AUX CRISES: L'APPLICATION SIGNALERT DISPONIBLE EN ESPAGNOL POUR LA COP21

Paris, 27 nov. 2015

Incendies de forêts en Indonésie, Chutes de blocs au Népal, crues torrentielles sur la Côte d'Azur, sont reportés par les utilisateurs de l'application de cartographie participative SIGNALERT. La description structurée des évènements via l'application est une information plus fiable et facile à interpréter pour comprendre une situation sur le terrain à distance, que les données disparates des réseaux sociaux, peu précises, parfois porteuses de fausses informations ou mal localisées, rendant la masse des informations difficile exploiter et à valider.

L'application gratuite SIGNALERT pour la description des désastres et des crises élargit son audience au monde entier. En 2015, la description de l'impact des **Cyclones/ouragans/typhons** est venue s'ajouter aux phénomènes déjà disponibles dans l'application: Inondations, crues torrentielles, incendie de forêt, chutes de neige, avalanches, chutes de blocs.

**Une version espagnole de l'application est publiée à l'occasion de la COP21** et la rend accessible au monde hispanophone et latino-américain, en complément des versions françaises et anglaises déjà disponibles.

**De nouveaux outils pour sa sécurité personnelle et pour partager les alertes en réseau local d'utilisateurs**

L'application offre aujourd'hui une nouvelle fonction d'accès instantané aux numéros d'urgence du pays dans lequel vous vous trouvez.

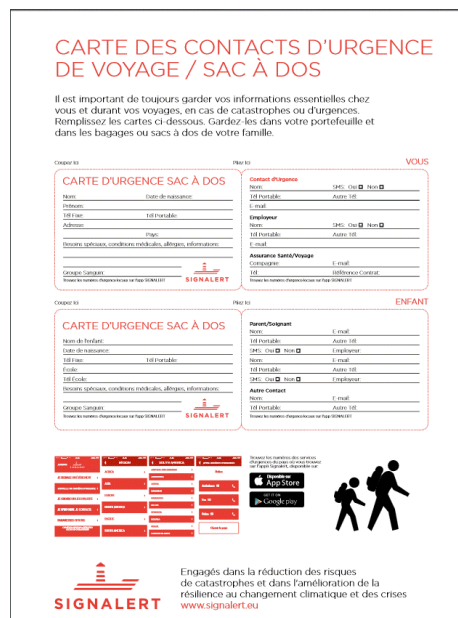


SUITE

Elle propose aussi un choix de liens vers les sites web d'organisations nationales ou internationales de prévision ou de suivi des phénomènes que vous pouvez observer, pour vous fournir une idée de leur ampleur au-delà de votre champ de vision.

Voyager dans le monde devenant plus risqué avec l'augmentation d'évènements climatiques extrêmes, de la violence, de la pollution, qui se rencontrent désormais dans des lieux encore épargnés il y a quelques années, SIGNALERT introduit différents phénomènes d'origine humaine dans son application dès 2016.

**Une « carte des information d'urgences de voyages/sac à dos »** est proposée pour le voyageur seul ou en famille. Ce formulaire pdf peut être téléchargé, complété, imprimé et glisser dans son portefeuille. Ces informations peuvent être cruciales si vous ou l'un de vos proches était victime d'un évènement extrême. [Cette « carte des informations vitales pour sac à dos » peut être téléchargée ici.](#)

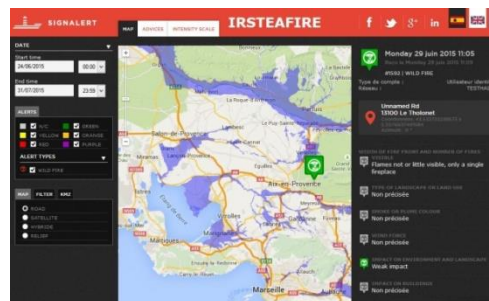


**S'organiser en réseau local de surveillance est plus facile.**

Les utilisateurs de l'application gratuite peuvent partager sur leurs smartphone leurs alertes sur les évènements proches si l'évènement se produit dans un rayon de 10 km. L'information consiste en une carte montrant localisation, type, nature et intensité de l'évènement en cours, pas nécessairement visible dans le champ de vision. L'alerte précoce sur la propagation d'une inondation rapide peut être annoncée entre les témoins le long d'un cours d'eau. L'information peut aussi être partagée sur les réseaux sociaux (Twitter et facebook). Des vidéos de tutoriels sont progressivement mises en ligne sur Youtube pour aider les groupes de résidents exposés à organiser leur réseau d'observation. La version payant de l'application vous envoie des notifications en temps réel de toute alerte envoyée par quiconque dans le voisinage de points à surveiller de votre choix.

**Des alertes partagées librement sur un portail OPEN**

Une vision élargie des alertes est accessible librement pour certains évènements ou certaines régions grâce à une interface web cartographique. Les alertes sont visibles avec tous leurs détails pendant 2 mois. Une telle campagne dédiée au suivi des feux de forêt et aux chutes de blocs pour de vastes régions du monde est accessible via ce lien : <http://bit.ly/1S5ZVD9>



L'application SIGNALERT est disponible sur Applestore and Googleplay.

Press contact : [signalert@orange.fr](mailto:signalert@orange.fr)

Technical, scientific, commercial contact : [signalertdev@gmail.com](mailto:signalertdev@gmail.com)