



Gobierno de Reconciliación
y Unidad Nacional

El Pueblo, Presidente!

2018

UNID@S EN *Por Gracia*
VICTORIAS! *de Dios!*

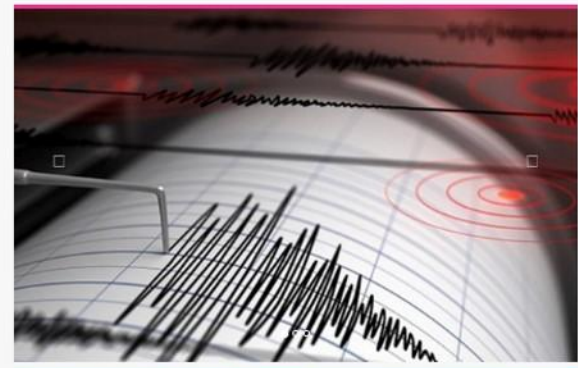
MAPA DE VULNERABILIDADES Y AMENAZAS





Noticias: [Responde a 211 miles de alertas por acciones de prevención en Costa Rica](#)

Vigilante ante ocurrencia de sismos en Managua



Augusto C. Sandino

Alerta Amarilla
El Gobierno de Nicaragua decretó este miércoles la alerta amarilla ante la entrada al país de la depresión tropical número 16.

Alerta Verde

Alerta Roja
Alerta Roja



[Gobierno abastece de alimentos a familias del corredor seco](#)



[Ejercicio Nacional de Protección de la Vida se realizará el 14 de marzo](#)



[Instalan estaciones sísmicas móviles en Managua](#)



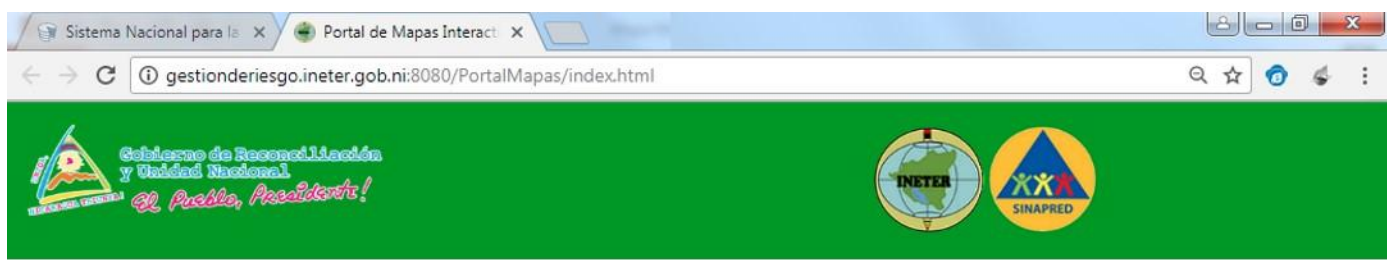
Que Hacer en caso de

Sismos Erupcion Tsunami Incendios

Eventos

El tiempo

El tiempo en Managua
33°
21°



Mapas Interactivos de Vulnerabilidades y Amenazas Naturales

Introducción

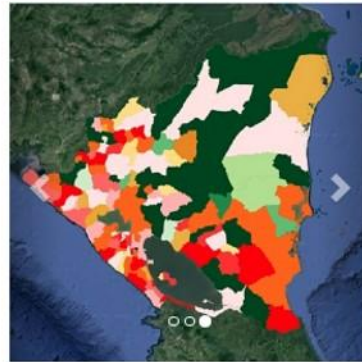
Nicaragua, por su conformación geológica, estructura morfológica, ubicación en el istmo Centroamericano, cuencas hidrográficas, régimen de las lluvias, etc., así como por la distribución y desarrollo económico, social y cultural de la población, es catalogada como uno de los países con mayores riesgos a desastres.

[Leer más](#)

Mapas Interactivos

Se presentan un conjunto de mapas interactivos de vulnerabilidades ante distintas amenazas y susceptibilidades: terremotos, volcanes, deslizamientos, sequías, inundaciones, tsunamis, huracanes e incendios forestales.

[Leer más](#)

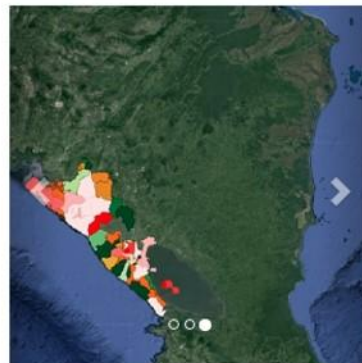


Vulnerabilidades y Amenaza ante Terremotos

Nicaragua es un país sísmico en toda su extensión territorial; sin embargo, los mayores riesgos a los terremotos se encuentran en la macro región del pacífico, se reducen en la macro región del centro del país y aún más en las regiones autónomas del caribe.

[Leer más](#)

[Ver Mapa](#)



Vulnerabilidades y Peligro ante Volcanes

En Nicaragua cuenta con una cadena volcánica compuesta por 18 volcanes, entre los cuales seis muestran distintos grados de actividad permanente durante los últimos 50 años: San Cristóbal, Telica, Cerro Negro, Momotombo, Masaya y Concepción. Todo el vulcanismo activo se concentra dentro del terreno geológico conocido como la depresión de Nicaragua, en el pacífico del país.

[Leer más](#)

[Ver Mapa](#)

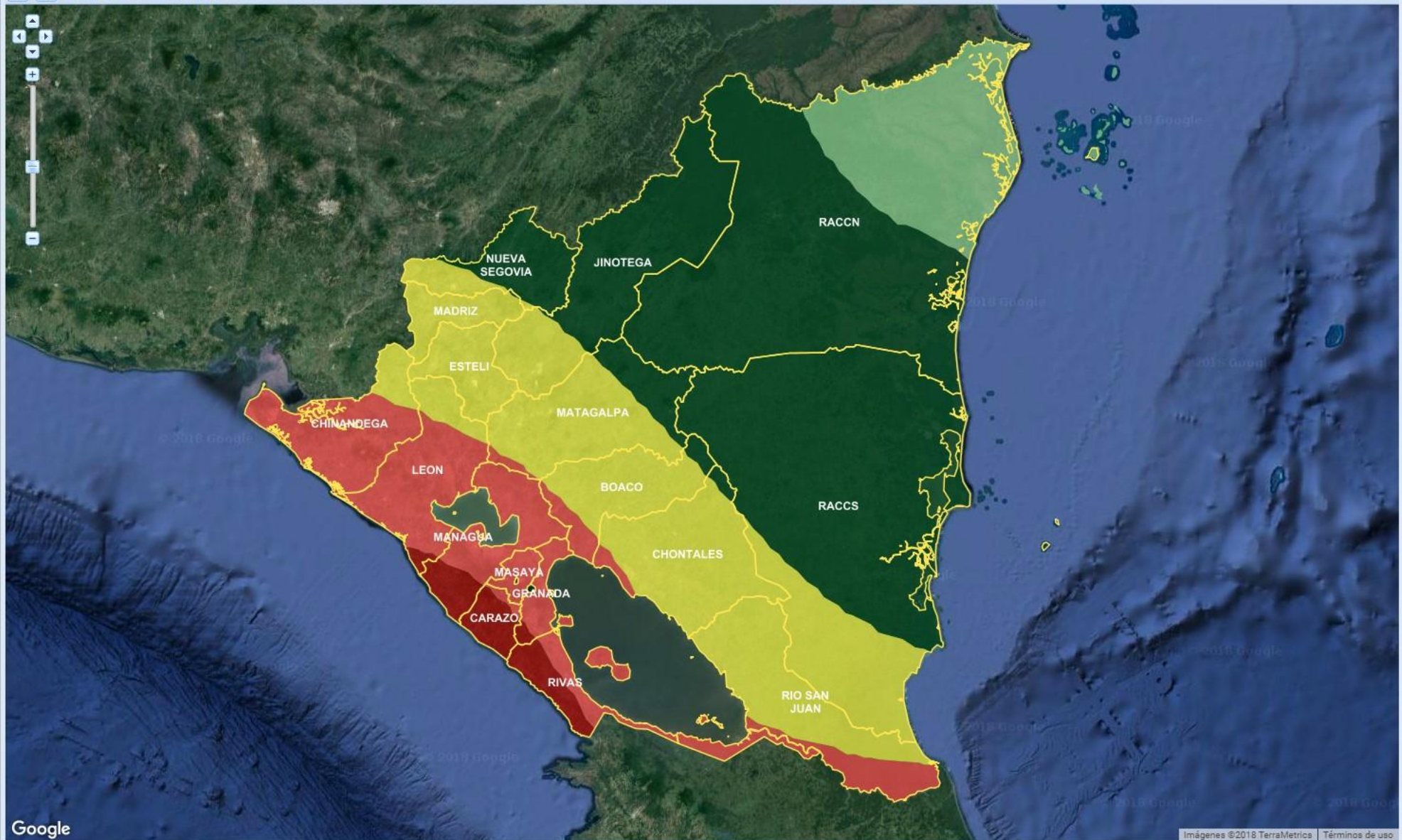


Vulnerabilidades y Amenaza ante Terremotos

[Volver](#)

Capas

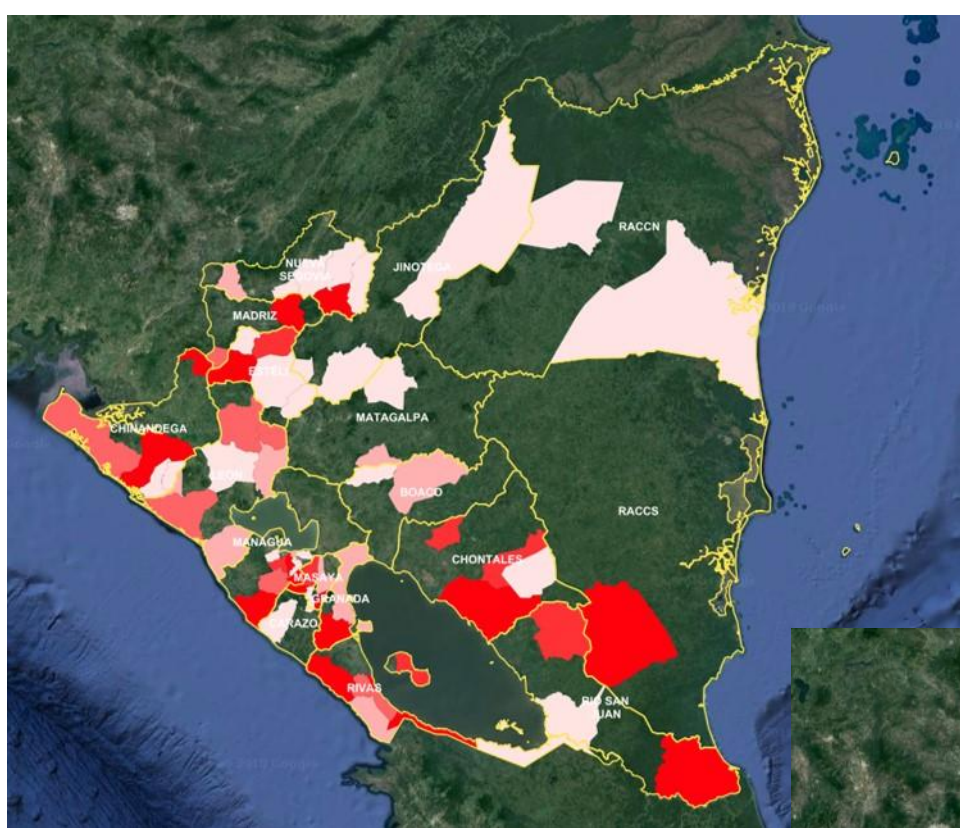
- Capas Bases
 - Open Street Map
 - Google Satellite
- Capas de Datos
 - Límites Municipales
 - Límites Departamentales
 - Amenaza Sísmica
 - Terremoto - Vulnerabilidad Alta
 - Terremoto - Vulnerabilidad Media
 - Terremoto - Vulnerabilidad Baja



Leyenda

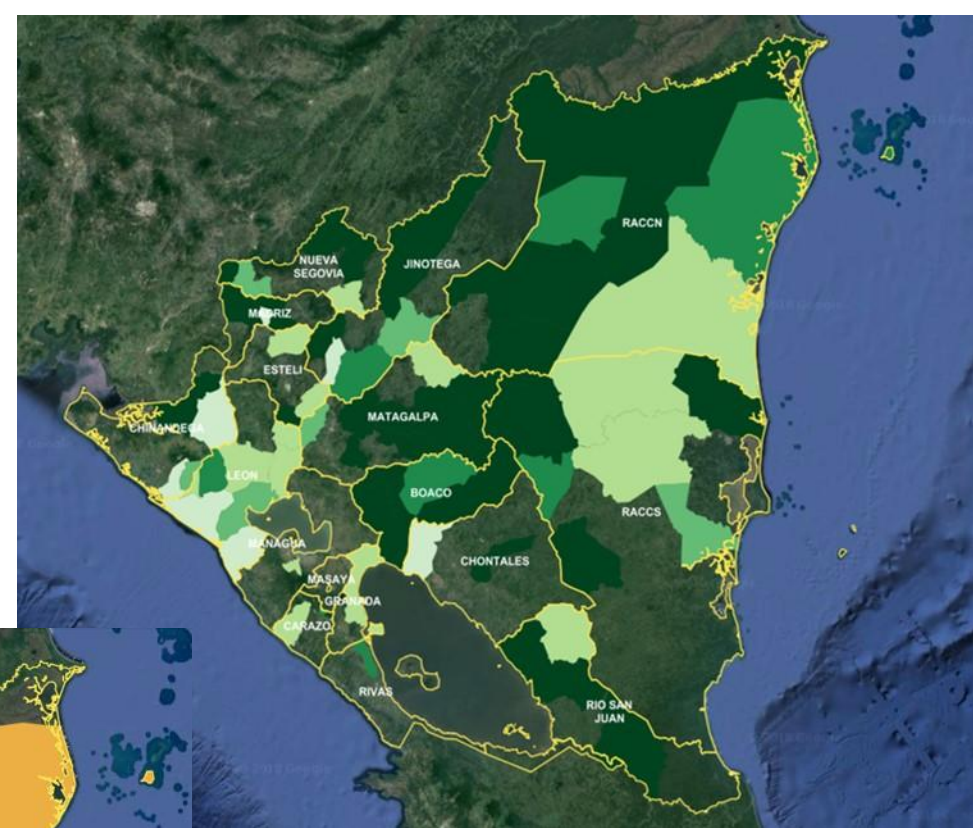
- Amenaza Sísmica**
- Amenaza Muy Alta
 - Amenaza Alta
 - Amenaza Media
 - Amenaza Baja
 - Amenaza Muy Baja

Google

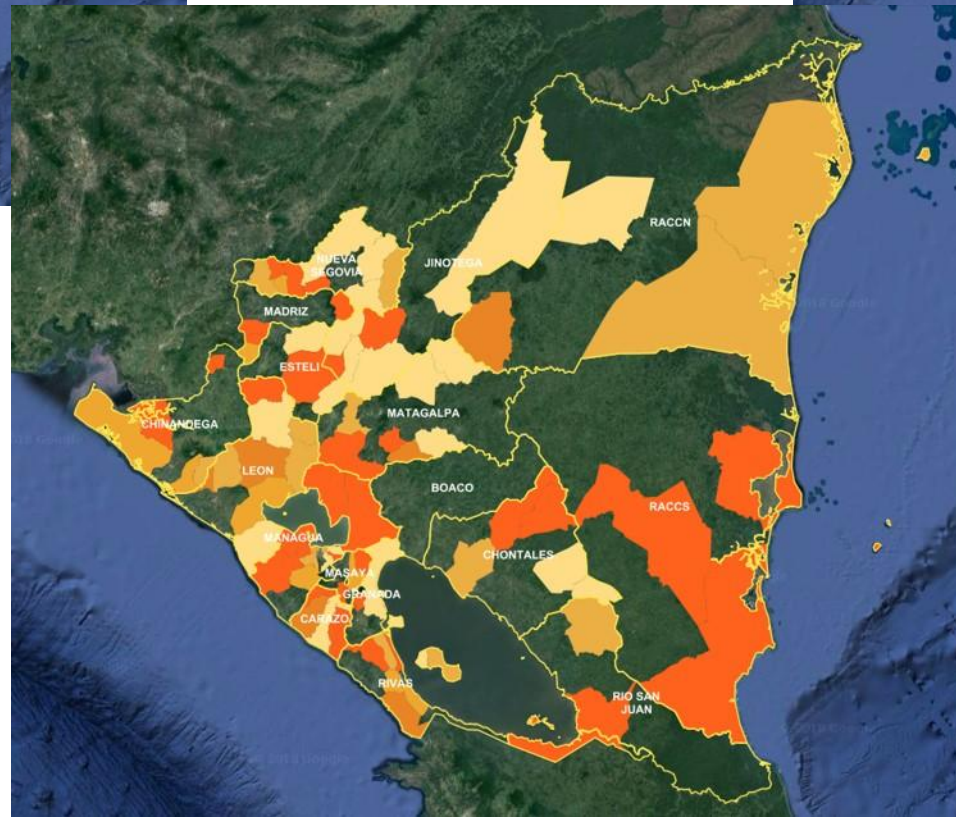


Vulnerabilidad Alta

Vulnerabilidad Media



Vulnerabilidad Baja

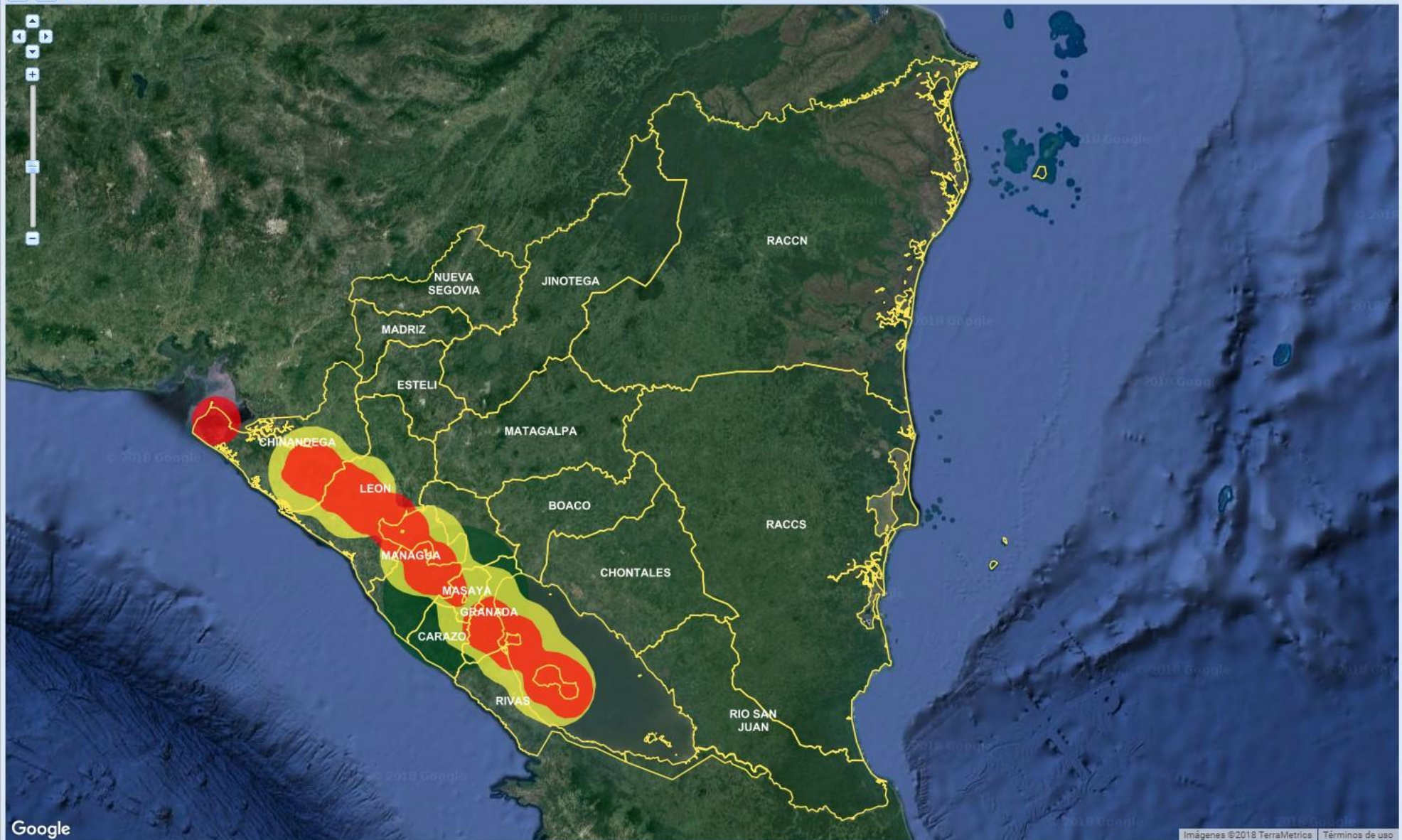




Vulnerabilidades y Peligro ante Volcanes

[Volver](#)

- Capas**
- Capas Bases
 - Open Street Map
 - Google Satellite
 - Capas de Datos
 - Límites Municipales
 - Límites Departamentales
 - Peligro Volcánico Alto
 - Peligro Volcánico Medio
 - Peligro Volcánico Bajo
 - Vulnerabilidad Volcánica Alta
 - Vulnerabilidad Volcánica Media
 - Vulnerabilidad Volcánica Baja

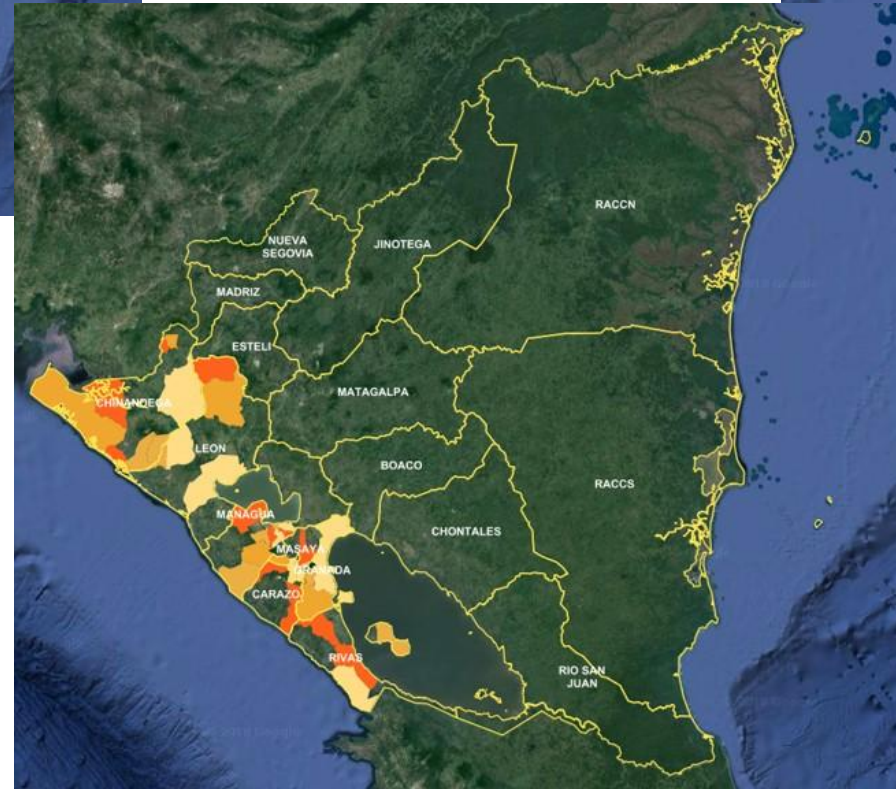


- Leyenda**
- Peligro Volcánico Bajo**
 - Peligro Bajo
 - Peligro Volcánico Medio**
 - Peligro Medio
 - Peligro Volcánico Alto**
 - Peligro Alto

Vulnerabilidad
Media



Vulnerabilidad Alta



Vulnerabilidad Baja

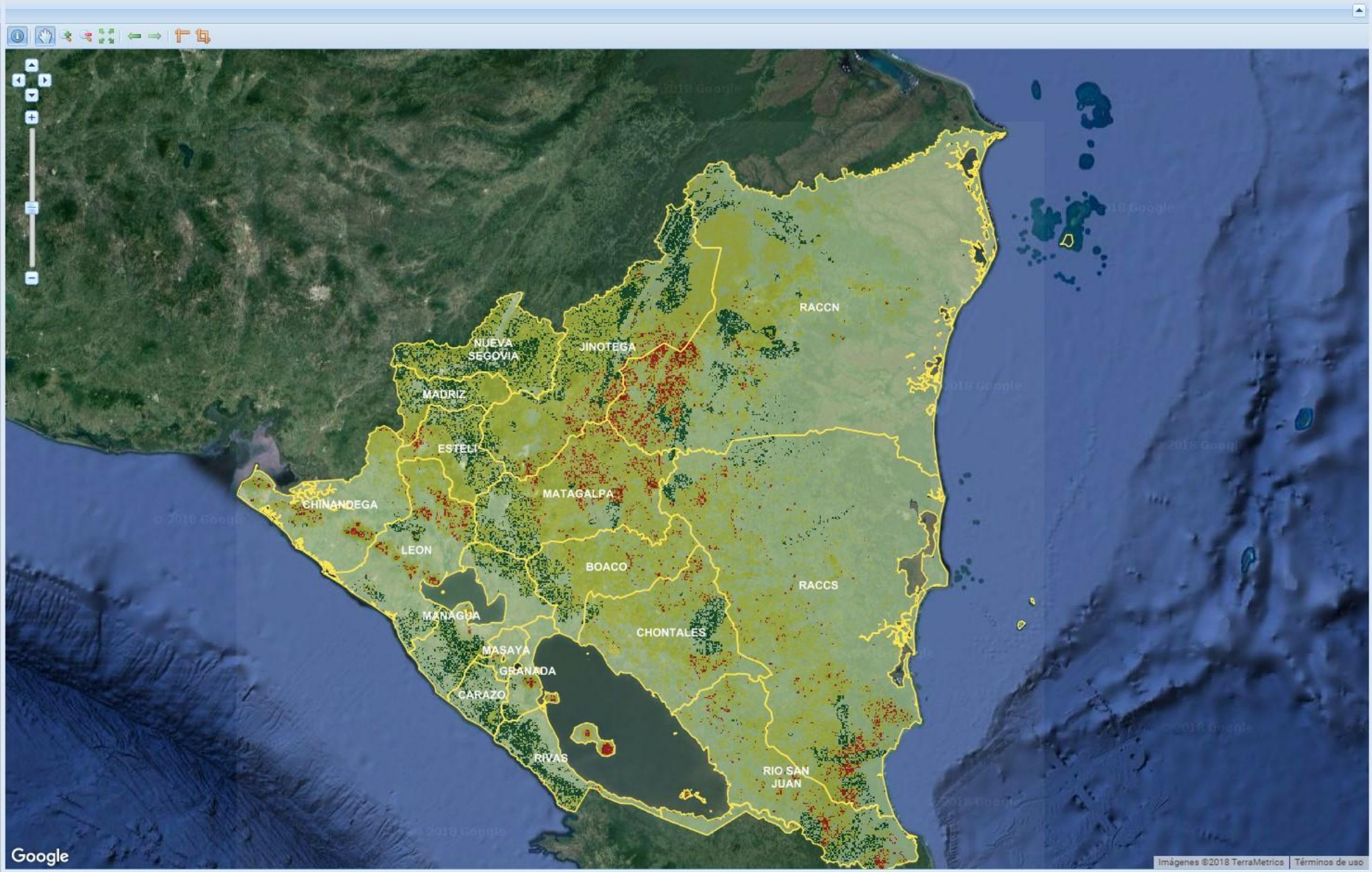


Vulnerabilidades y Susceptibilidad ante Deslizamientos

[Volver](#)

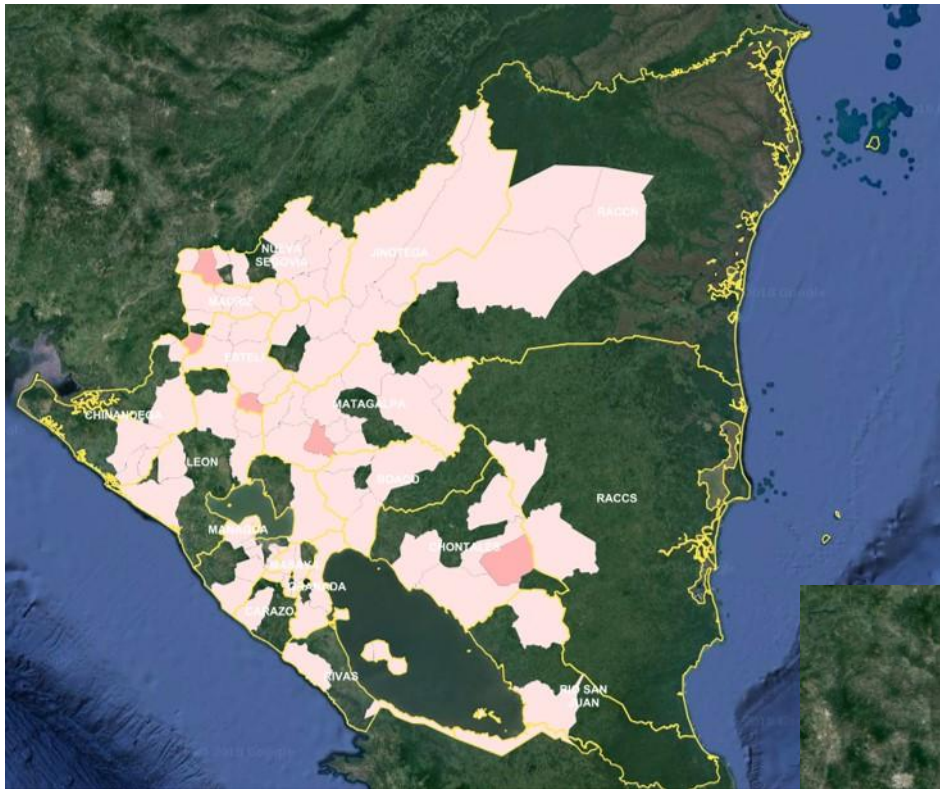
Capas

- Capas Bases
 - Open Street Map
 - Google Satellite
- Capas de Datos
 - Límites Municipales
 - Límites Departamentales
 - Susceptibilidad de Deslizamientos
 - Vulnerabilidad por Deslizamientos A
 - Vulnerabilidad por Deslizamientos M
 - Vulnerabilidad por Deslizamientos E



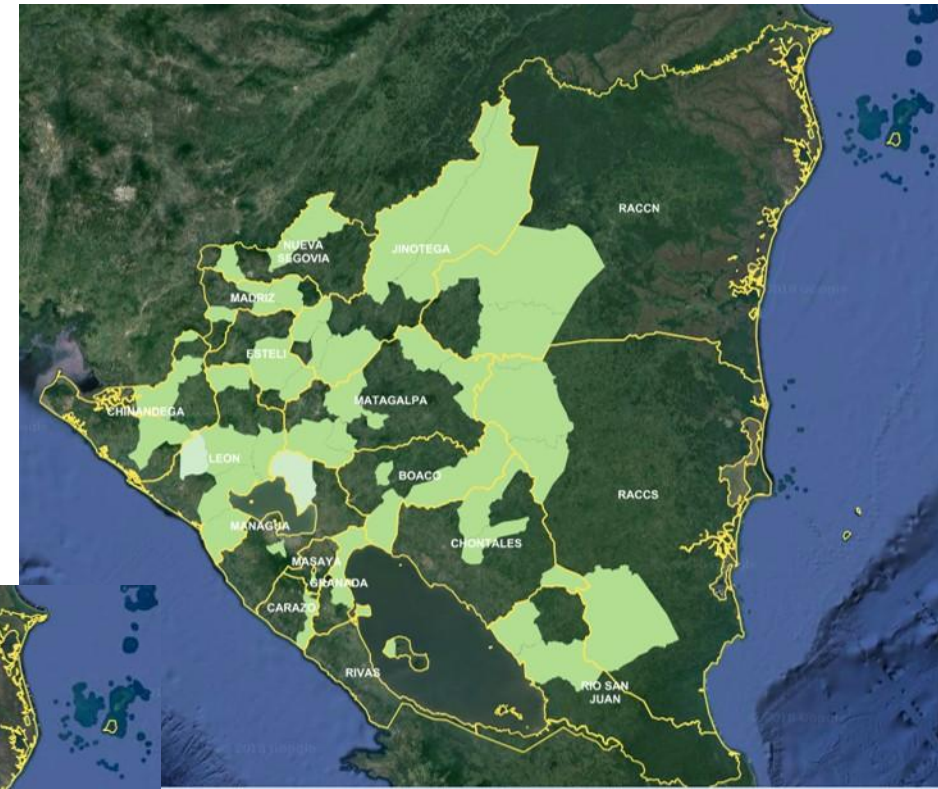
Leyenda



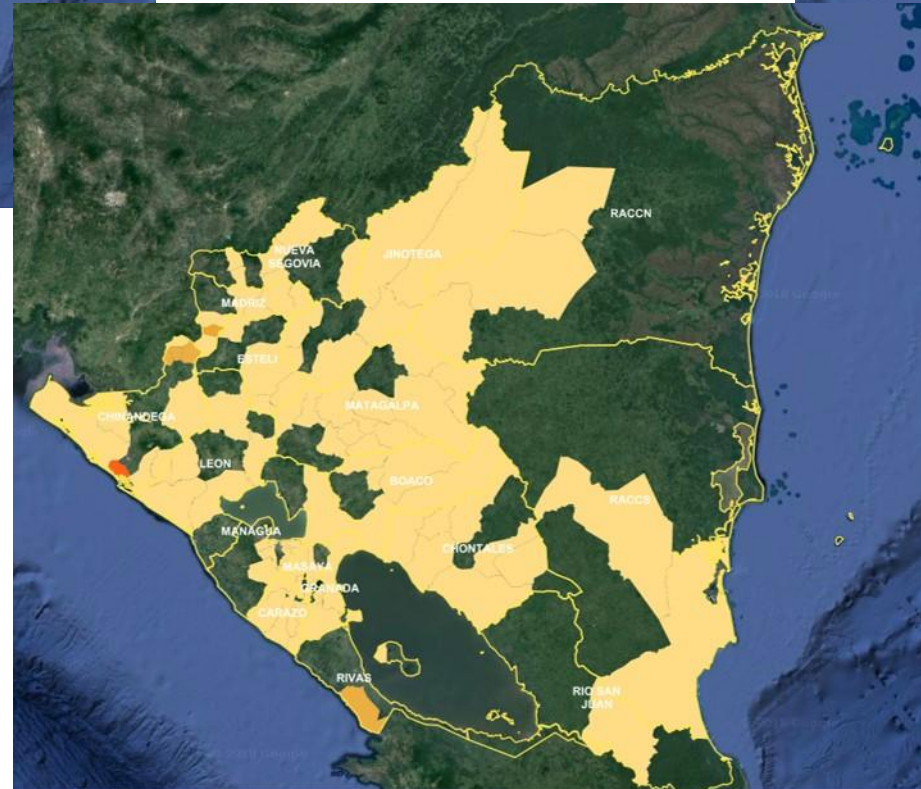


Vulnerabilidad Alta

Vulnerabilidad Media



Vulnerabilidad Baja

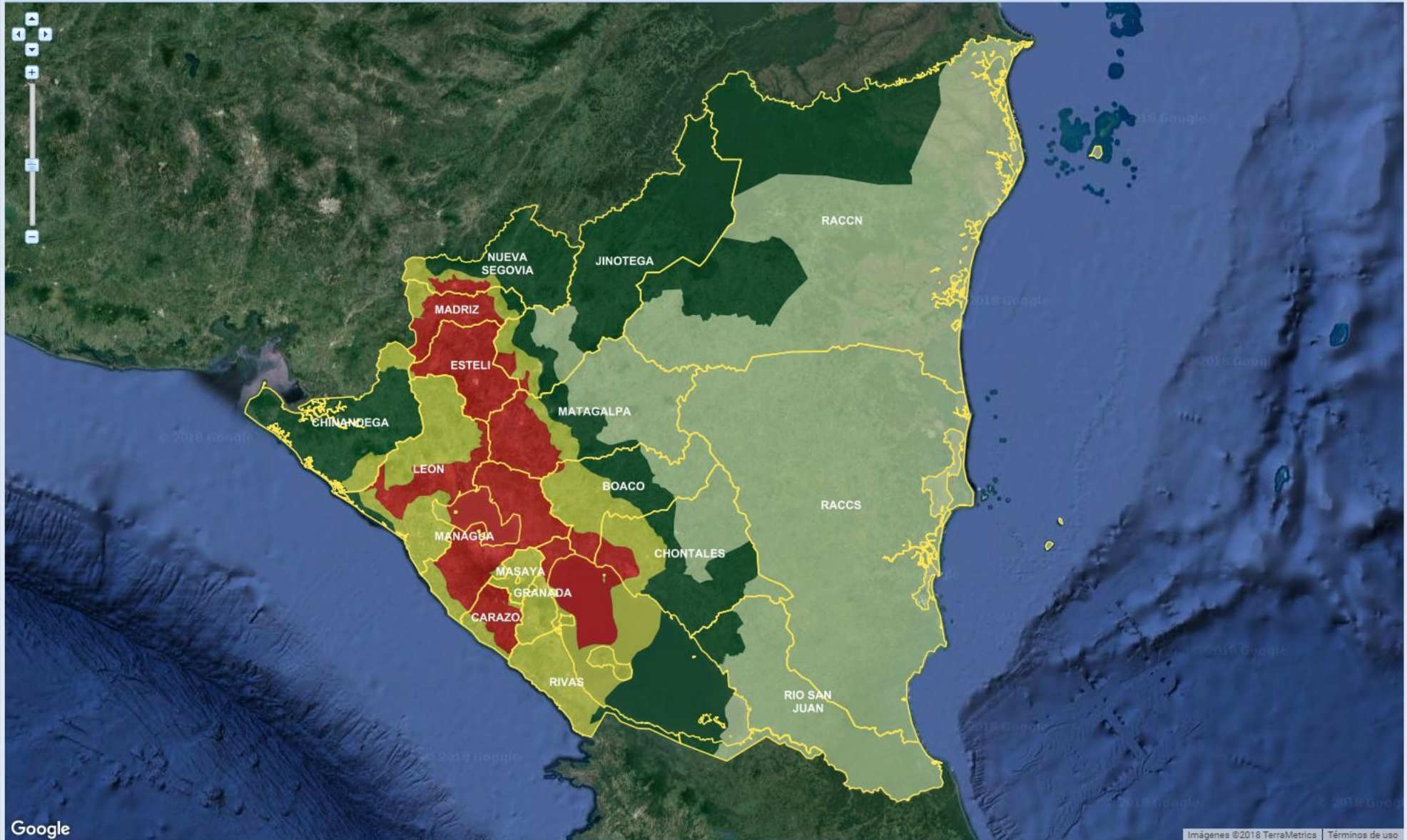




Vulnerabilidades y Amenaza ante Sequías

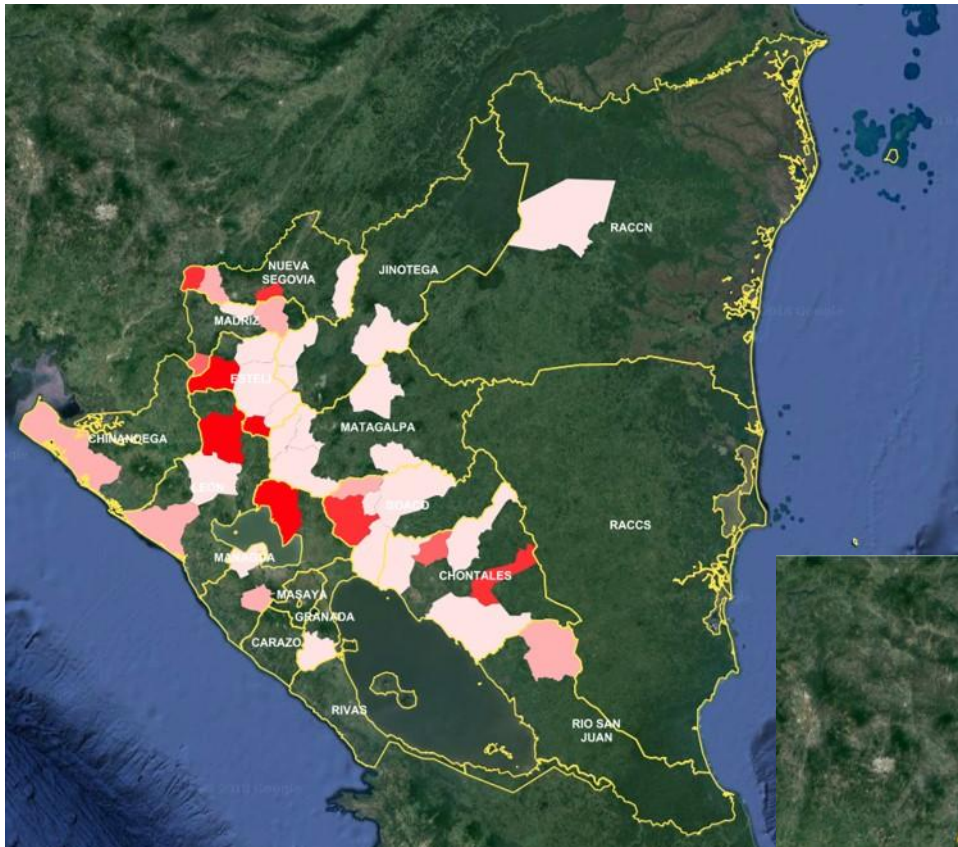
Volver

- Capas
- Capas Bases
 - Open Street Map
 - Google Satellite
 - Capas de Datos
 - Límites Municipales
 - Límites Departamentales
 - Amenaza Sequía Meteorológica
 - Vulnerabilidad por Sequía Alta
 - Vulnerabilidad por Sequía Media
 - Vulnerabilidad por Sequía Baja

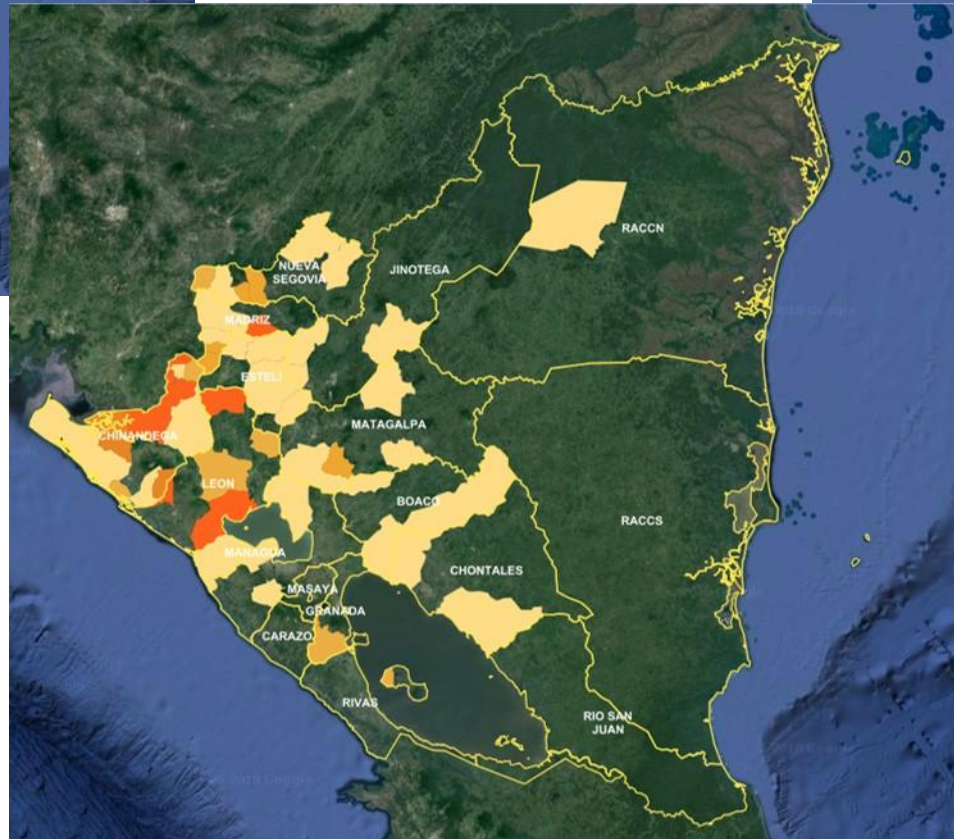


- Leyenda
- Amenaza Sequía Meteorológica**
- Sequía - Amenaza Alta
 - Sequía - Amenaza Media
 - Sequía - Amenaza Baja
 - Sequía - Sin Amenaza

Vulnerabilidad Media



Vulnerabilidad Alta



Vulnerabilidad Baja

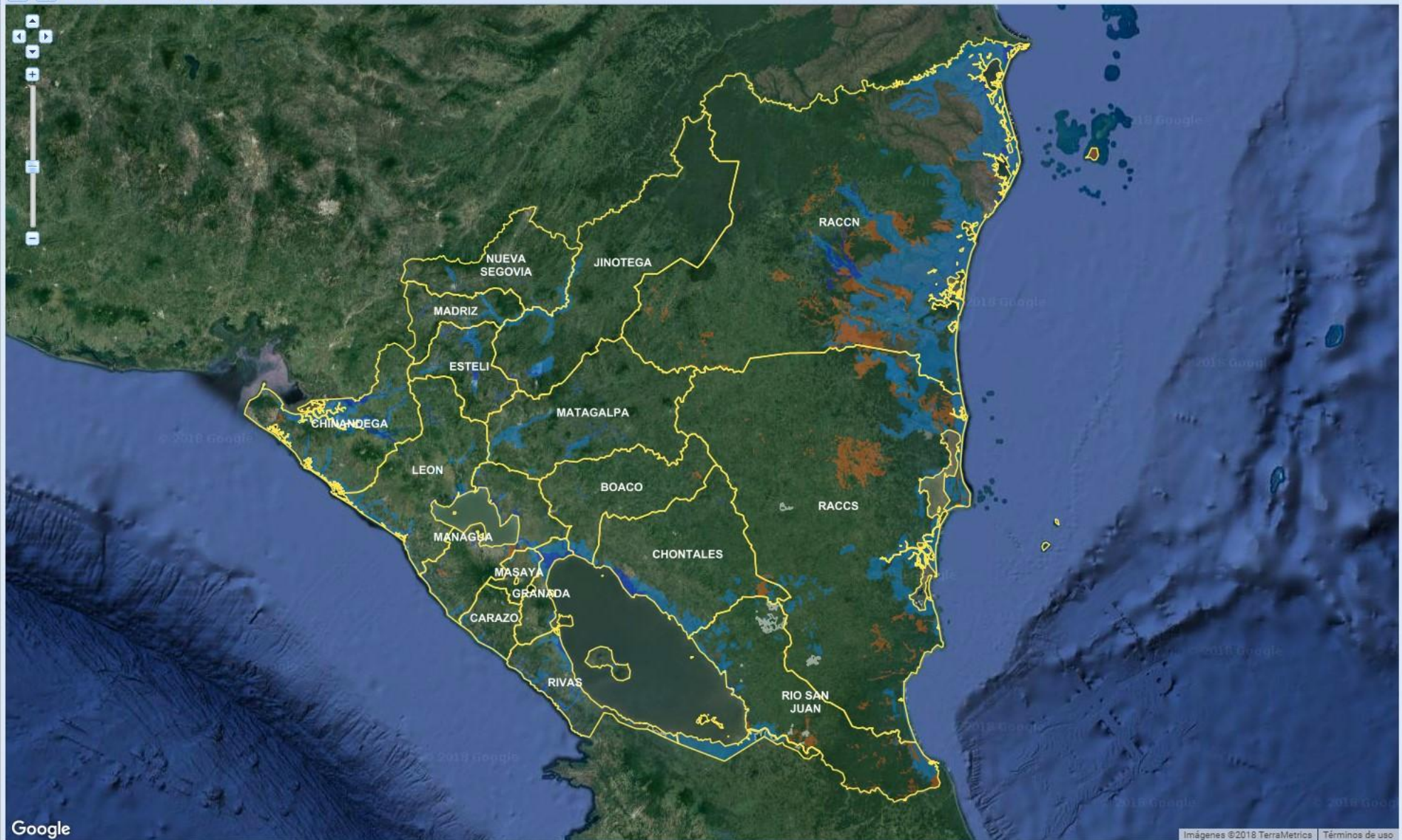


Vulnerabilidades y Susceptibilidad ante Inundaciones

[Volver](#)

Capas

- Capas Bases
 - Open Street Map
 - Google Satellite
- Capas de Datos
 - Límites Municipales
 - Límites Departamentales
 - Susceptibilidad a Inundación
 - Vulnerabilidad por Inundación Alta
 - Vulnerabilidad por Inundación Media
 - Vulnerabilidad por Inundación Baja

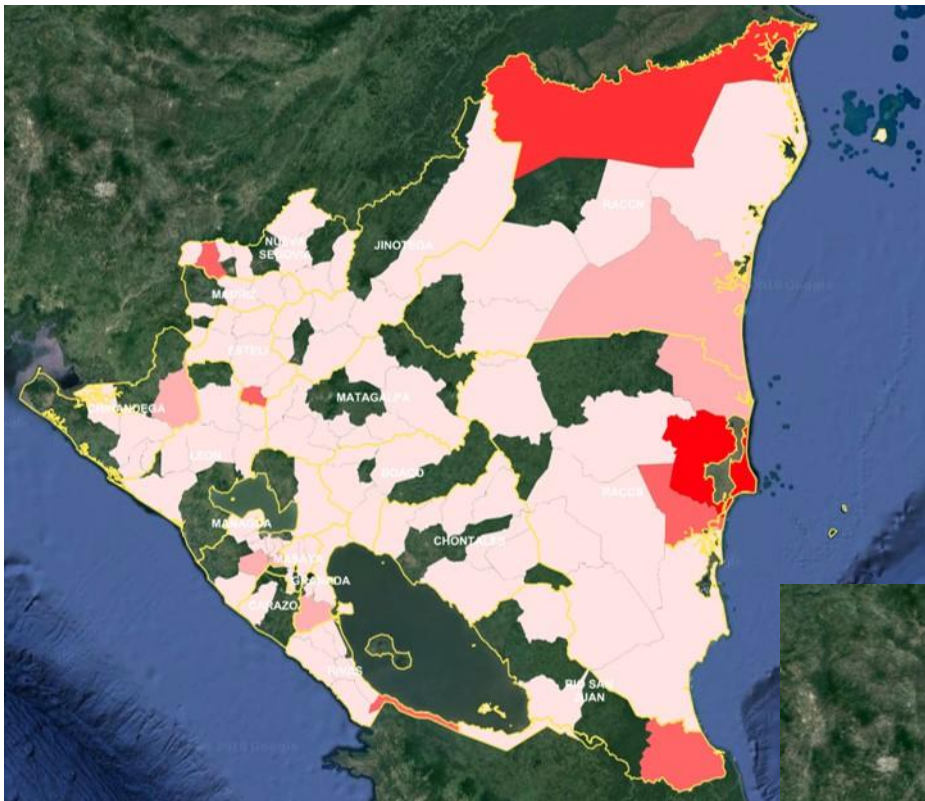


Leyenda

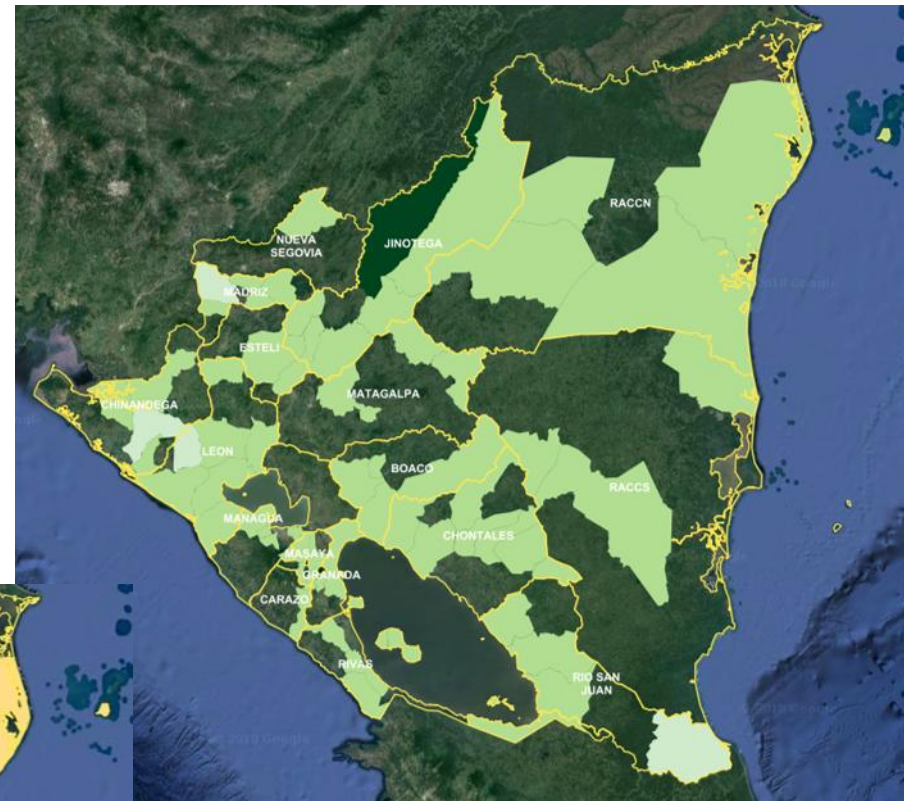
- Susceptibilidad a Inundación**
 - Suelos con Inundaciones Frecuentes (Orange square)
 - Inundaciones Históricas (Blue square)
 - Zonas Inundables (Dark Blue square)
 - Suelos con Inundación Ocasional (Green square)

Google

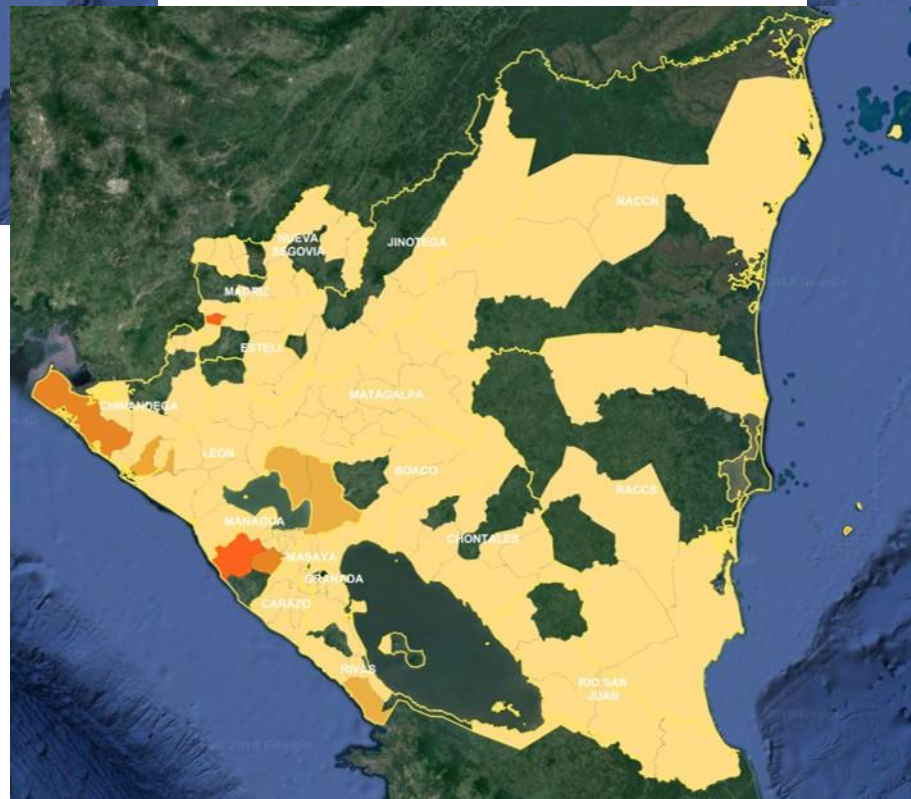
Imágenes ©2018 TerraMetrics | Términos de uso



Vulnerabilidad
Media



Vulnerabilidad Alta



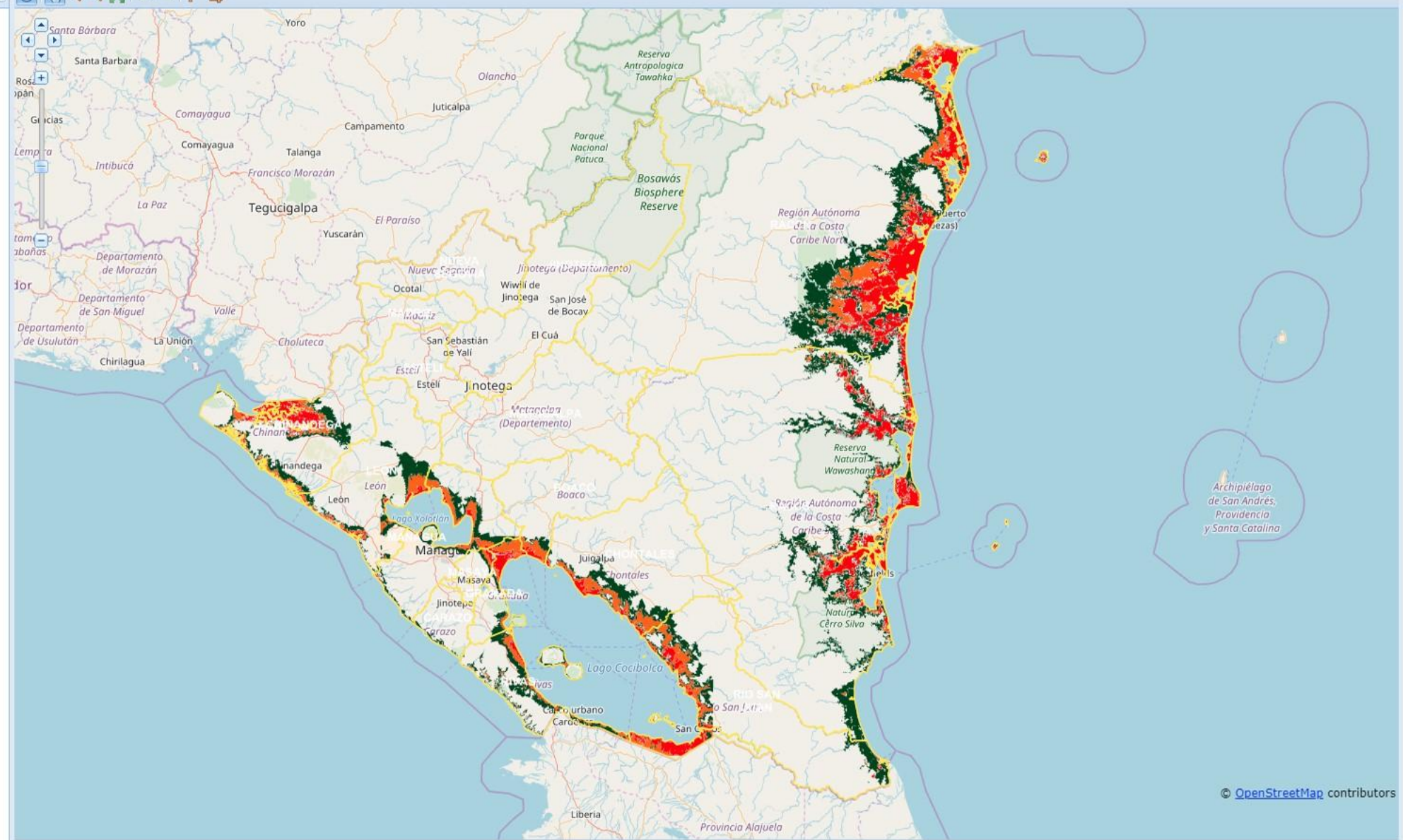
Vulnerabilidad Baja



Vulnerabilidades y Susceptibilidad ante Tsunamis

Volver

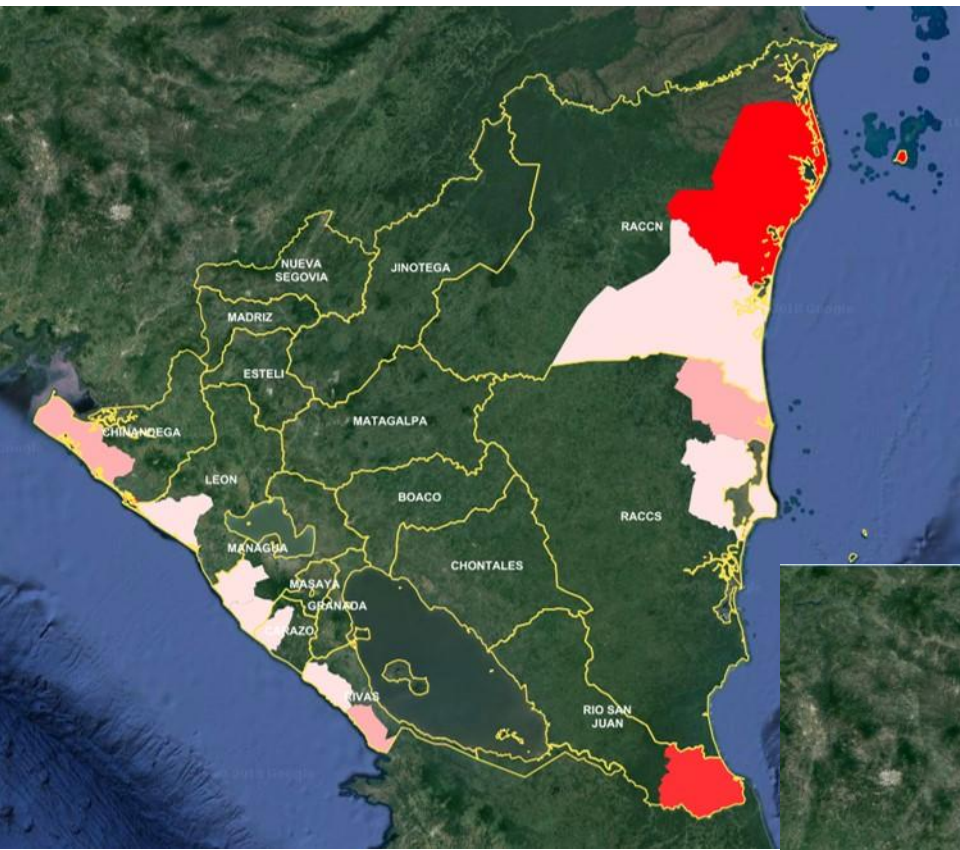
- Capas
- Capas Bases
 - Open Street Map
 - Google Satellite
 - Capas de Datos
 - Límites Municipales
 - Límites Departamentales
 - Susceptibilidad a Tsunami
 - Tsunami Riesgo Alto
 - Tsunami Riesgo Medio
 - Tsunami Riesgo Bajo



Leyenda

- Susceptibilidad a Tsunami**
- AmenazaTsunamiAlta
 - AmenazaTsunamiMedia
 - AmenazaTsunamiBaja

Vulnerabilidad
Media



Vulnerabilidad Alta



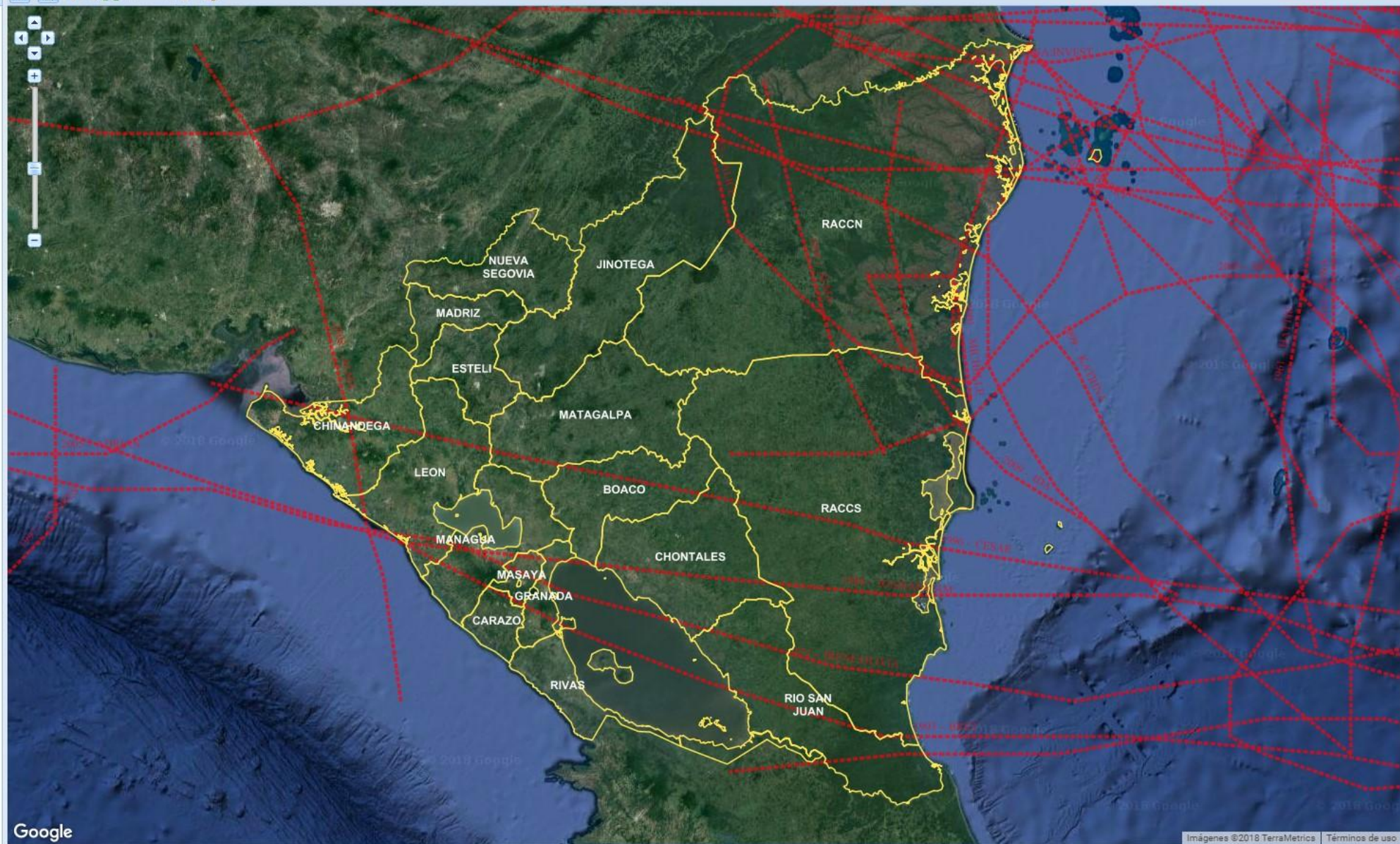
Vulnerabilidad Baja



Vulnerabilidades ante Huracanes

Capas

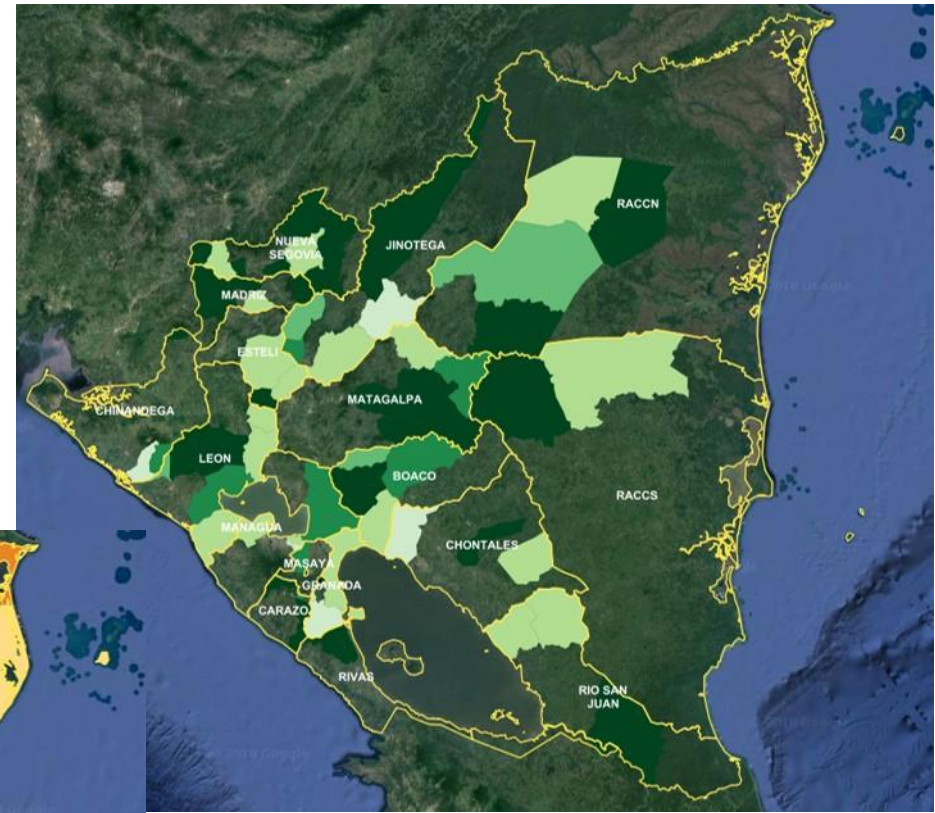
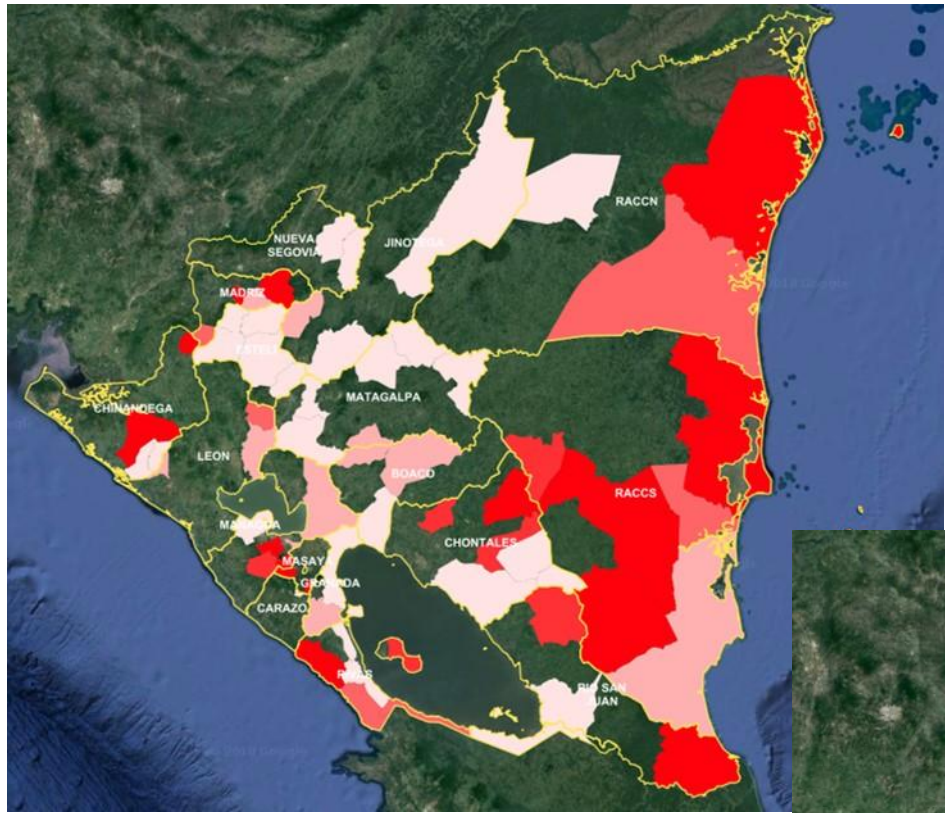
- Capas Bases
 - Open Street Map
 - Google Satellite
- Capas de Datos
 - Límites Municipales
 - Límites Departamentales
 - Trayectoria Huracanes
 - Huracán Riesgo Alto
 - Huracán Riesgo Medio
 - Huracán Riesgo Bajo



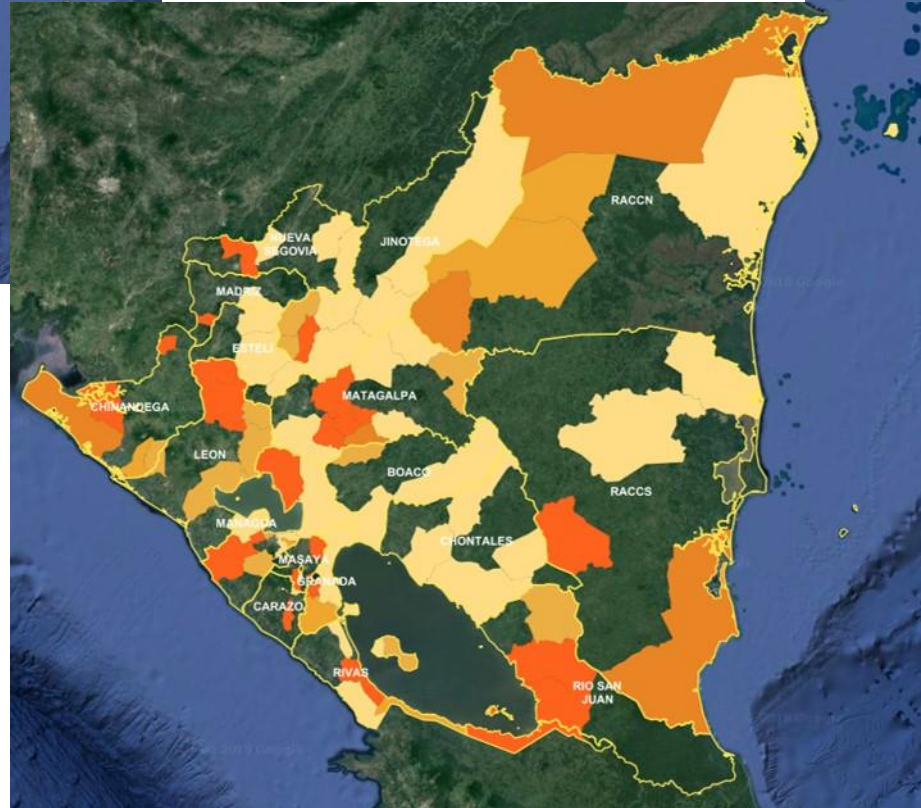
Leyenda

Trayectoria Huracanes

Vulnerabilidad
Media

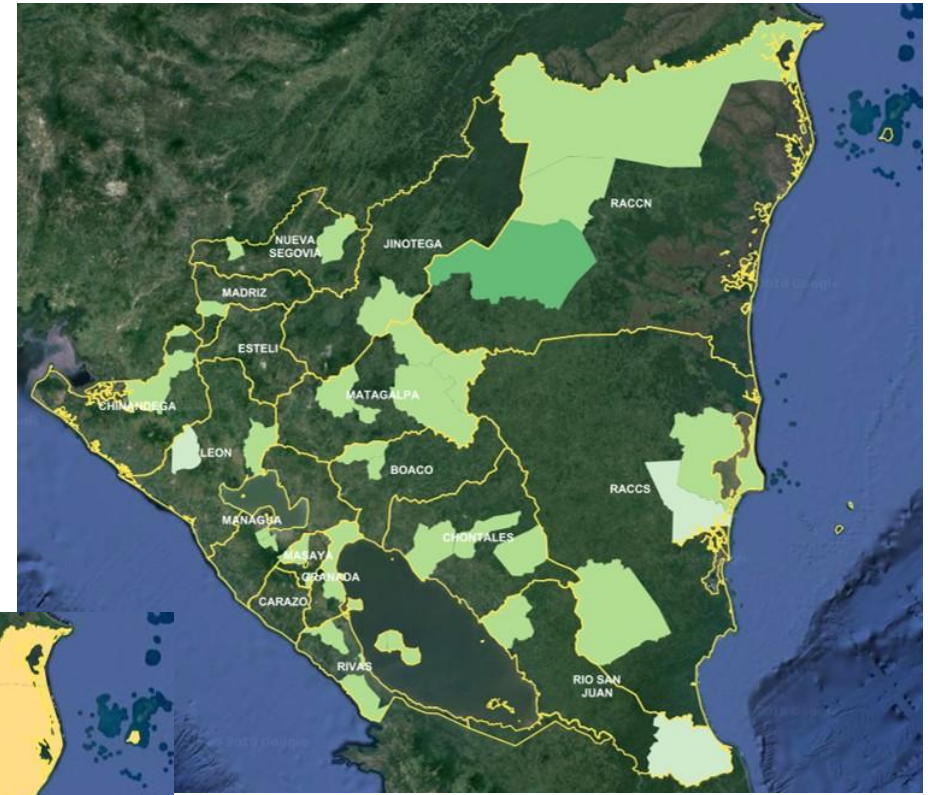
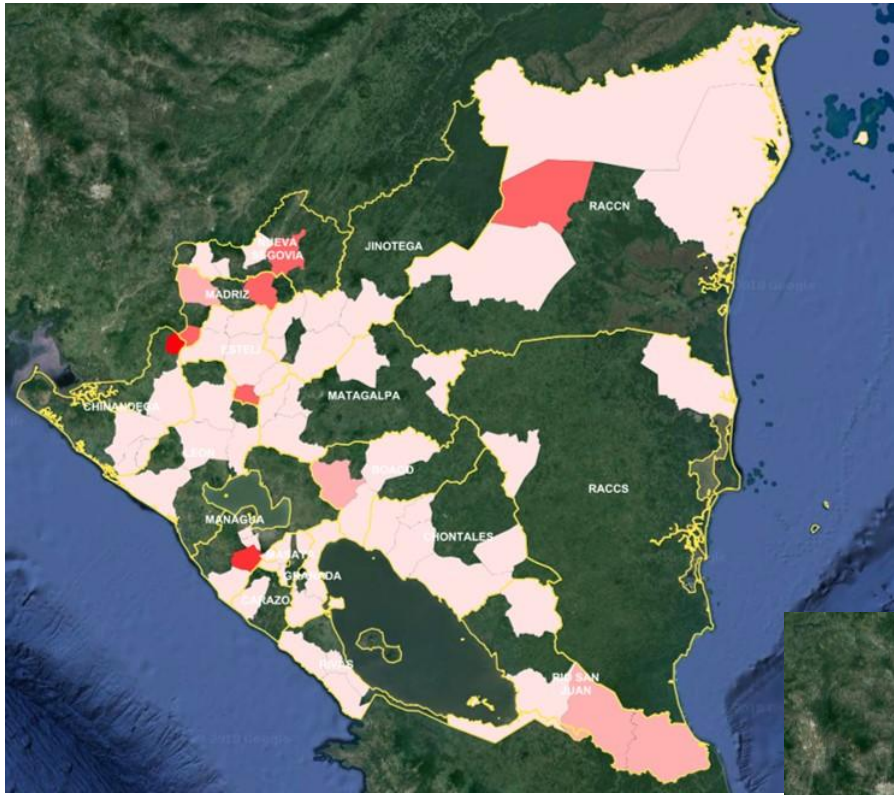


Vulnerabilidad Alta

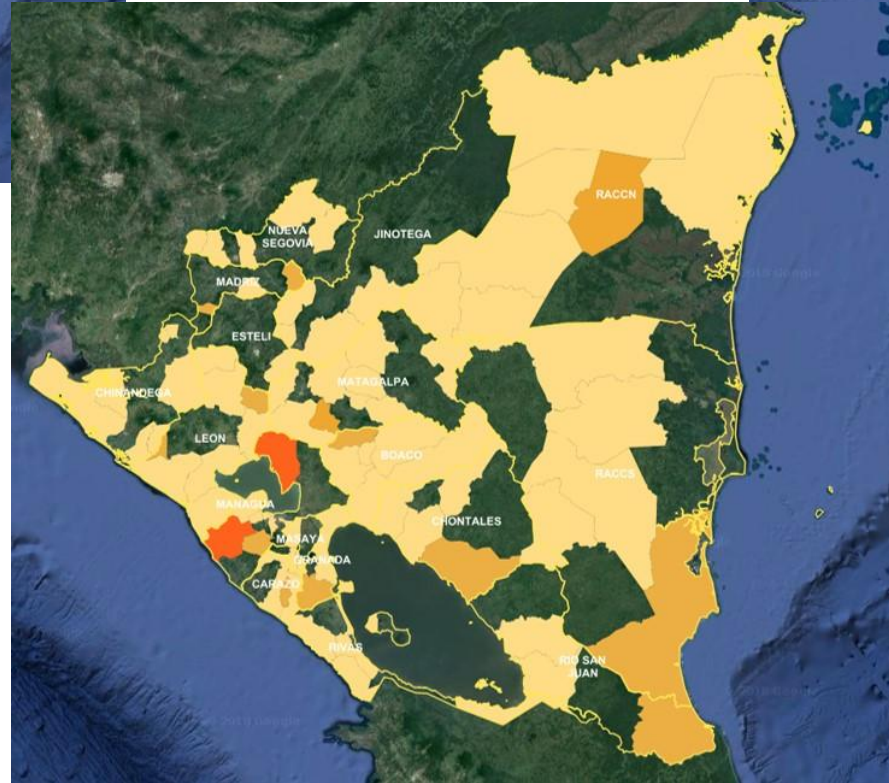


Vulnerabilidad Baja

Vulnerabilidad Media



Vulnerabilidad Alta



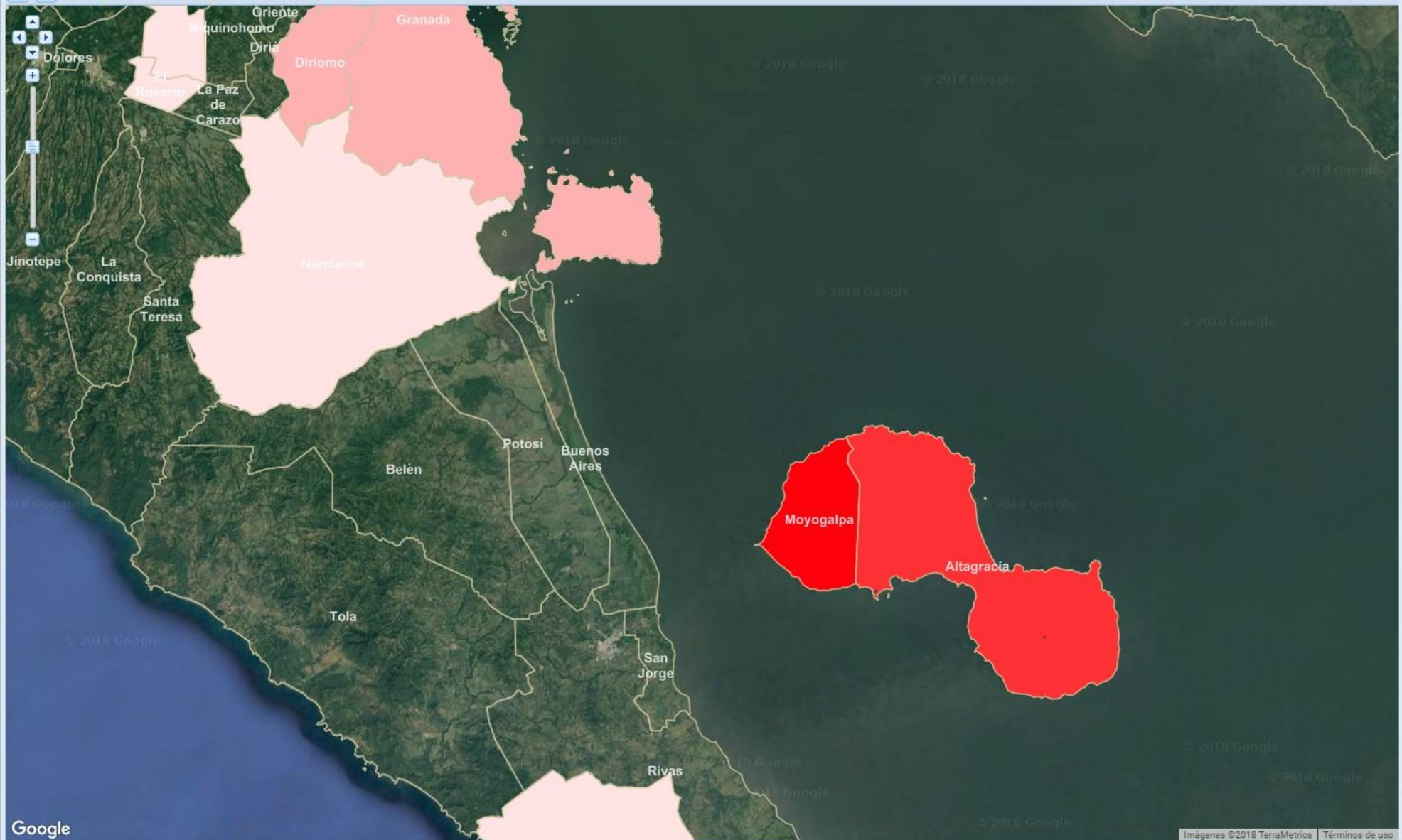
Vulnerabilidad Baja



Vulnerabilidades y Peligro ante Volcanes

[Volver](#)

- Capas**
- Capas Bases
 - Open Street Map
 - Google Satellite
 - Capas de Datos
 - Límites Municipales
 - Límites Departamentales
 - Peligro Volcánico Alto
 - Peligro Volcánico Medio
 - Peligro Volcánico Bajo
 - Vulnerabilidad Volcánica Alta
 - Vulnerabilidad Volcánica Media
 - Vulnerabilidad Volcánica Baja



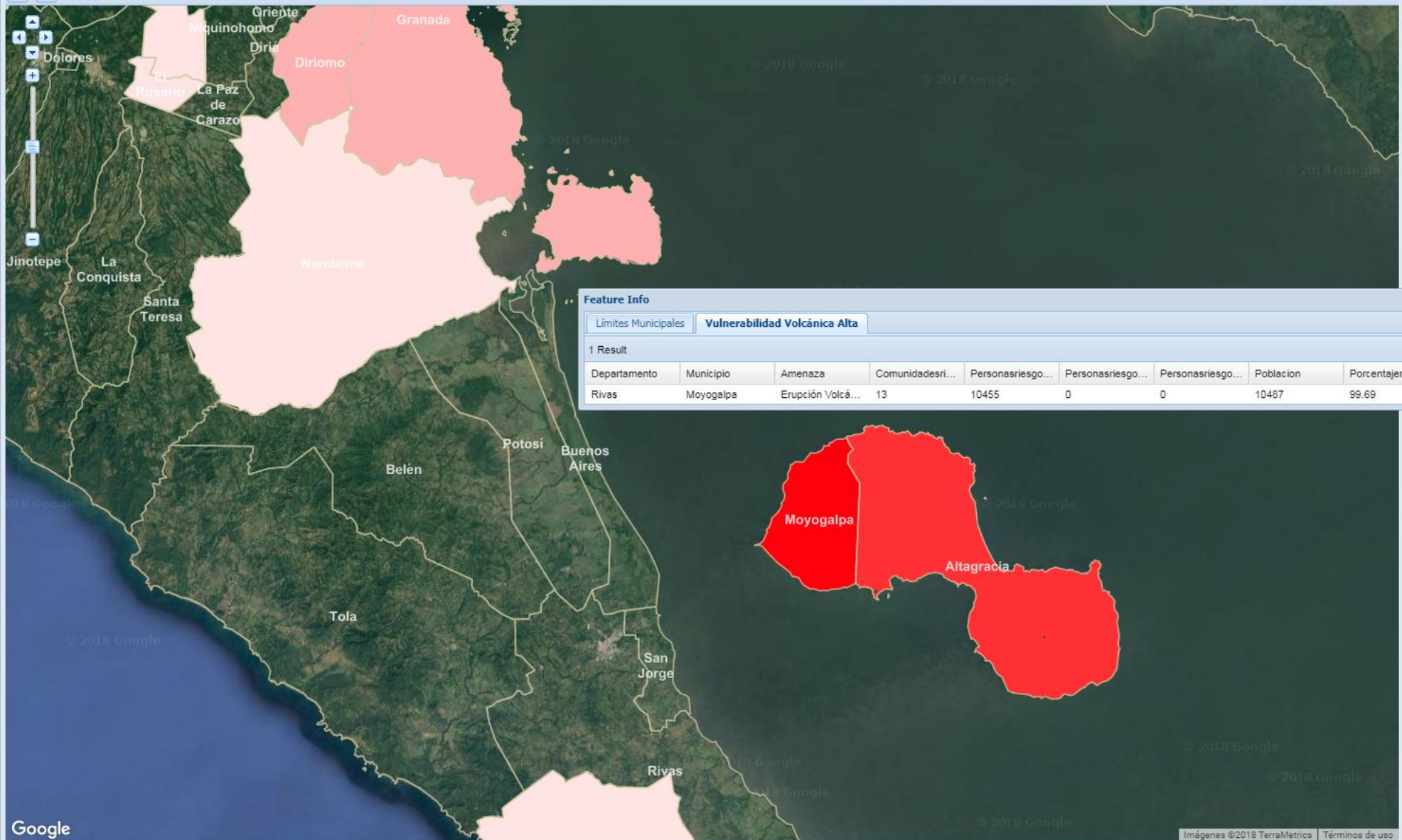
- Leyenda**
- Vulnerabilidad Volcánica Alta**
- 0.01 % - 20 %
 - 20 % - 40 %
 - 40 % - 60 %
 - 60 % - 80 %
 - 80 % - 100 %



Vulnerabilidades y Peligro ante Volcanes

[Volver](#)

- Capas**
- Capas Bases
 - Open Street Map
 - Google Satellite
 - Capas de Datos
 - Límites Municipales
 - Límites Departamentales
 - Peligro Volcánico Alto
 - Peligro Volcánico Medio
 - Peligro Volcánico Bajo
 - Vulnerabilidad Volcánica Alta
 - Vulnerabilidad Volcánica Media
 - Vulnerabilidad Volcánica Baja



- Leyenda**
- Vulnerabilidad Volcánica Alta**
- 0.01 % - 20 %
 - 20 % - 40 %
 - 40 % - 60 %
 - 60 % - 80 %
 - 80 % - 100 %

Feature Info

Límites Municipales Vulnerabilidad Volcánica Alta

1 Result

Departamento	Municipio	Amenaza	Comunidades...	Personasriesgo...	Personasriesgo...	Personasriesgo...	Poblacion	Porcentajeriesg...
Rivas	Moyogalpa	Erupción Volcá...	13	10455	0	0	10487	99.69

Clear